



Sak 14/00115

Innspill til «Kommunestyremelding om idrett, friluftsliv og nærmiljø»

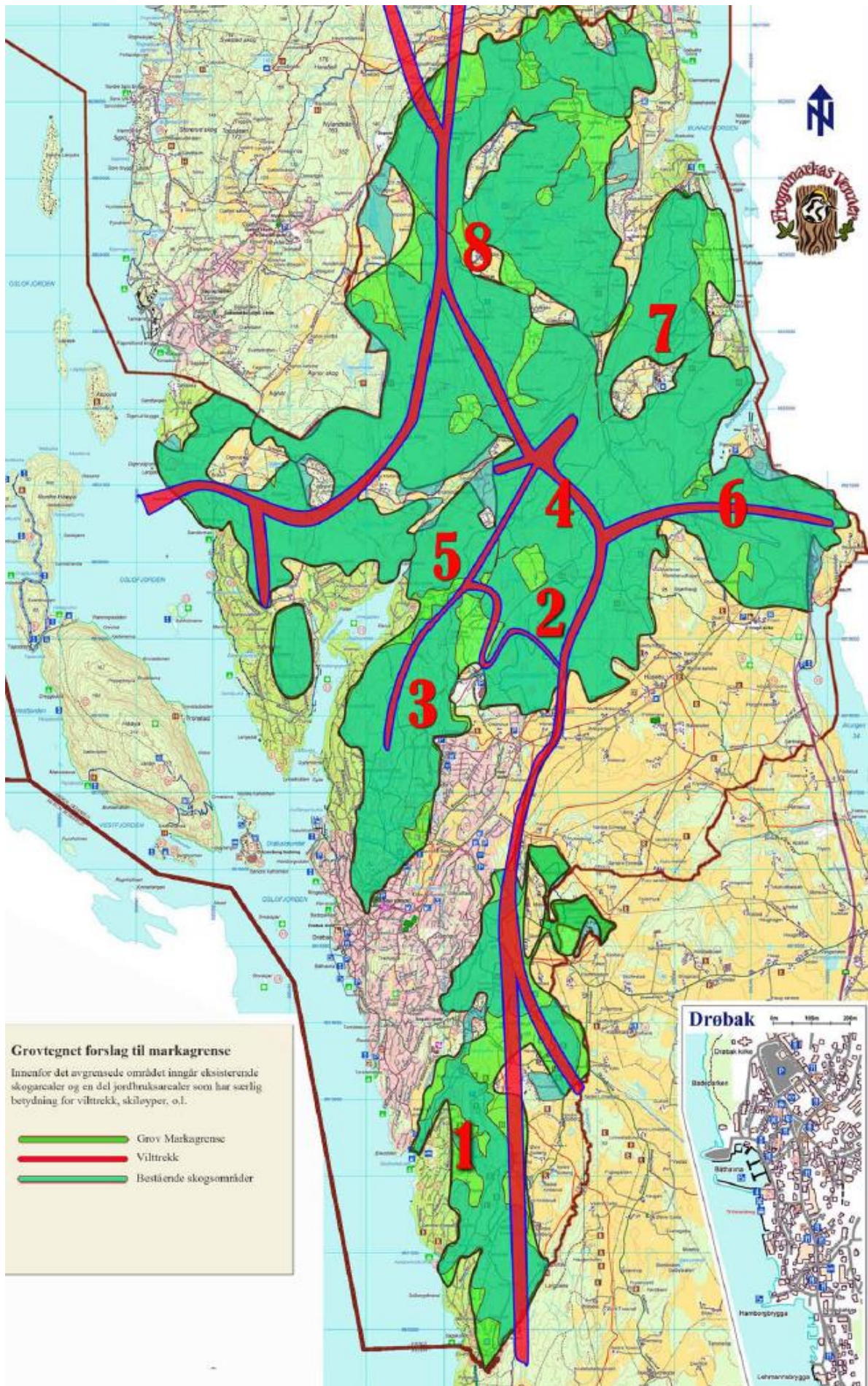
Vedlegg 1:

Frognmarka – Forslag til Markaplan for Frogn

Frognmarkas Venner utarbeidet utkast til en egen «Markaplan for Frogn» i 2012, se *vedlegg nr.1: 2012 Frogn - markaplan1 og figur 2*.

De områder som etter vårt syn bør inngå i markaarealet, fremgår av vedlagte kart med et grovt inntegnet forslag til markagrense. Innenfor det avgrensede området inngår eksisterende skogarealer og en del jordbruksarealer som har særlig betydning for vilttrekk, skiløyper og lignende. Vi anser det som særlig viktig å ivareta hovedtrekkene i den overordnede regionale grøntstrukturen som strekker seg fra kommunegrensen mot Vestby i sør til kommunegrensen mot Nesodden i nord, samt grøntstrukturen vest-øst, som begge utgjør viktige trekkveier for vilt, og som gjør at vi har noen få lengre sammenhengende friluftsområder. Dessuten mener vi at det er spesielt viktig å ta vare på nærfriluftsområdene, siden lett tilgjengelighet betyr mye for de fleste og som før nevnt for folkehelse.

Den foreslåtte Markaplan for Frogn omfatter viktige områder for både friluftsliv, kulturminner, vilttrekk og biologisk mangfold.



Figur 2. Forslag til markagrense for Frogn kommune (Frognmarkas Venner, 2012)